



U16
RES Regionale
Energie
Strategie



Informatieavond Raden, Staten en AB-leden

PROGRAMMA U10 INFORMATIEBIJEENKOMST

- 19.30 uur Welkom
- 19.40 uur Interview met bestuurlijk trekkers van REP en RES
- 19.55 uur Presentatie REP en RES U16

Ronde 1: Deelsessie REP en RES – duur 40 minuten

- 20.15 uur Deelsessie RES: Elektriciteit en warmte
- 20.15 uur Deelsessie REP: Contour REP

Ronde 2: Deelsessie REP en RES – duur 40 minuten

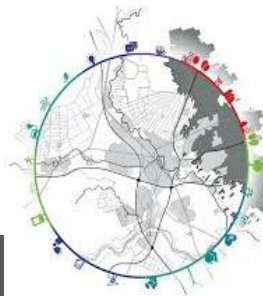
- 21.00 uur Deelsessie RES: Elektriciteit en warmte
- 21.00 uur Deelsessie REP: Contour REP

Afsluiting

- 21.40 uur Borrel

Concept Contour U16

Naar een Integraal Ruimtelijk Perspectief & Programma



Gezond leven in een stedelijke regio



Integraal ruimtelijk programma: in 4 fases

Fase 1: zetten van een stip op de horizon tot 2040, als bestuurlijk vertrekpunt.
Deze fase is afgerond;

Fase 2: opstellen van een ruimtelijke contour;

Fase 3: opstellen van een ruimtelijk perspectief + ontwikkelpad.
Plan van Aanpak aanbieden aan colleges;

Fase 4: opstellen van een integraal ruimtelijk programma + uitvoeringskracht.



Wat is de contour REP?

- Een tussenstap naar het perspectief, geen eindbeeld;
- Zoekrichtingen en onderzoeksvragen (witte vlekken en overprogramming);
- Onderzoeksvragen voor REP, bestuurstafels U Ned/MIRT, A12 zone, RES.

Vervolg:

- In perspectief: keuzes maken!
- En ontwikkelpad opstellen.



Wat heeft u al vastgesteld in raden?

- Bouwstenen
- Uitgangspuntennotitie
- Beoordelingskader: reacties, moties en amendementen.

BOUWSTEEN
WONEN

BOUWSTEEN
ECONOMIE

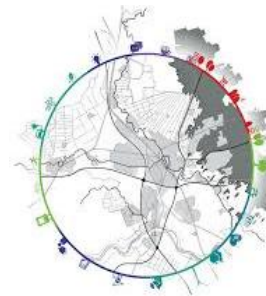
BOUWSTEEN
MOBILITEIT

BOUWSTEEN
ENERGIE

BOUWSTEEN
LANDSCHAP

Beoordelingskader geactualiseerd

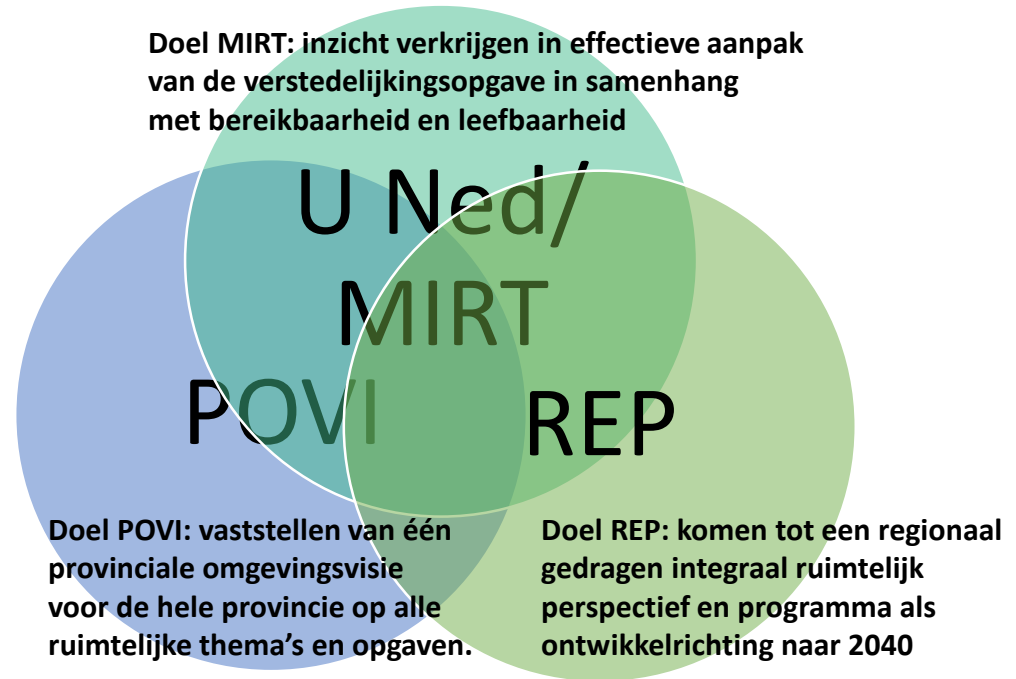
Centraal motto U16: 'Gezond leven in een stedelijke regio voor iedereen'		
Hoofddoel	Subdoelen	Kernindicatoren
Bevorderen van een gezonde, duurzame en energieke regio	Beworden gezonde leefstijl	Fietsgebruik
		Voor iedereen zijn er – dichtbij en toegankelijk – aantrekkelijke plekken
		Leefomgeving draagt bij aan gezond gewicht
		Wonen en druk verkeer zijn gescheiden
	Beworden gezonde leefomgeving (o.a. terugdringen hinder geluid en emissies)	Functies (Wonen, werken, voorzieningen) zijn goed gemengd, overlastgevend bedrijven staan op afstand
		Actief vervoer (lopen en fietsen) is in beleid, ontwerp en gebruik de standaard
		Tussen kernen zijn goede fiets- en OV verbindingen.
		Geluid
	Kansen voor klimaatadaptatie; o.a. beperken wateroverlast, waterveiligheid en hittestress	Emissies luchtverontreiniging
		Verkeersveiligheid
	Voldoende schoon en gezond water	Veiligheid in de brede zin
		Waterkwaliteit
Kansen voor energietransitie	Kansen voor klimaat adaptatie	
	Robuust Watersysteem	
Economie versterken: Aanjagen economische groei van de regio	Ruimte voor het hoofwatersysteem	
	Strategische grondwatervoorraden	
	CO2-emissies verkeer	
	Kansen voor energietransitie	
	Agglomeratiekracht vergroten	Bruto Regionaal Product (BRP)
	Versterken van het vestigingsklimaat	Aantal arbeidsplaatsen (economische opgave)
Beworden circulariteit in de economie	Versterking vestigingsklimaat	
Beworden innovatie in de economie	Kansen voor circulaire economie	
Stimuleren betekenisvolle werkgelegenheid met gezonde en veilige arbeidsomstandigheden	Kansen voor innovatieve economie	
Verstedelijkingsopgave faciliteren	Aandeel gezonde en veilige arbeidsplaatsen op het totaal	
	Zicht op voldoende plancapaciteit (kwaliteit)	Gerealiseerde woningen binnen de regio
	Zicht op voldoende diversiteit woonmilieus (kwaliteit)	Reserve-plancapaciteit
	Beworden inclusiviteit van de woningmarkt	Zicht op voldoende diversiteit woonmilieus
	Toegang tot voorzieningen verbeteren vanuit woongebieden	Voldoende geschikt en betaalbaar aanbod voor iedereen
	Toegang tot werk vergroten vanuit woongebieden	Nabijheid stedelijke centra (% woningen binnen 3km van centra)
	Gemiddelde woon-werk reistijd per modaliteit	



Gezonde duurzame regio

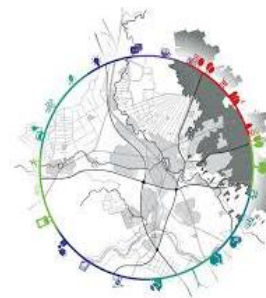
- Nauwe samenwerking
- Overlap in doelen
- Ook verschillen

- Transparantie essentieel
- Gelijkluidende conclusies uit de beoordeling

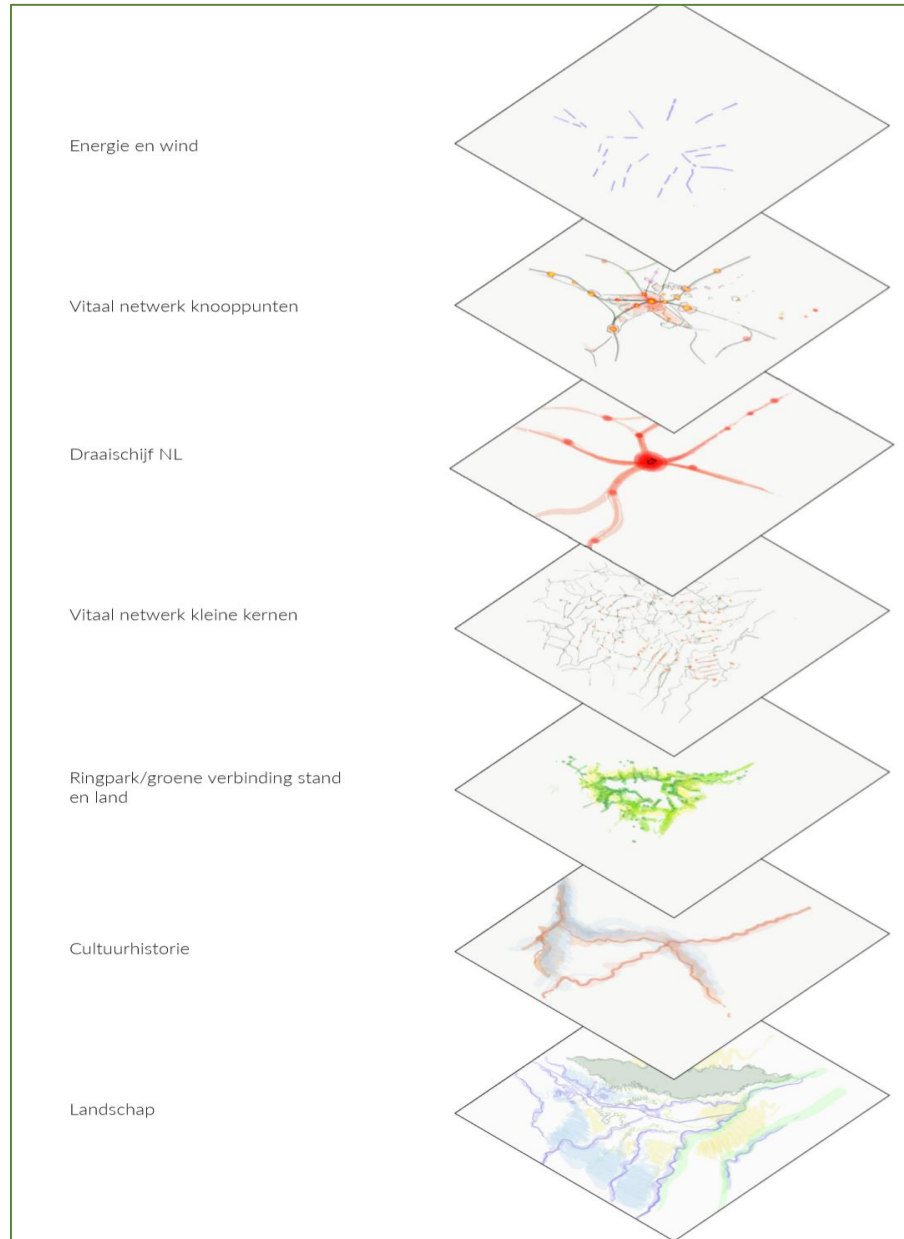


Ambitie: toewerken naar een gezamenlijk perspectief & beoordelingskader

Toekomstbeelden REK U10



DE **SCHAALSPRONGEN** IN LAGEN



GEZOND STEDELIJK LEVEN!

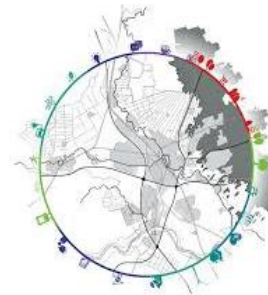
Hoe wordt de opgave integraal aangepakt?

Focus op binnenstedelijk bouwen

- Om aantrekkelijk, duurzaam en bereikbaar te blijven bouwen we met voorrang binnenstedelijk. Dit leidt tot:
 - Meer economische groei;
 - Afname van de mobiliteitsvraag;
 - Versnelling duurzaamheidstransitie;
 - Behoud van kostbaar landschap;
 - Inclusieve steden en dorpen.

Gezond leven

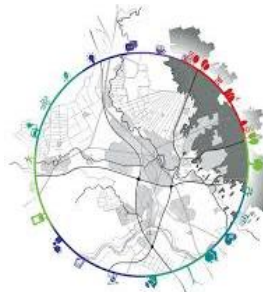
in een stedelijke regio



Ruimtelijke ontwikkelstrategie U16

Lokaal maatwerk vitaliteit van de kernen en/of de ruimtelijke kwaliteit te vergroten is mogelijk

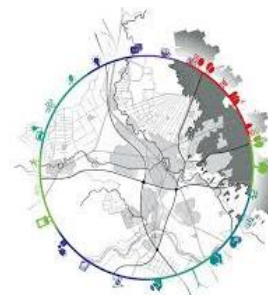
- Binnenstedelijk en binnenstedelijk nabij bestaande OV knooppunten;
- Buitenstedelijk nabij bestaande OV knooppunten;
- Ontwikkelkansen nabij nieuwe OV knooppunten en buiten stedelijk met hoogwaardig OV.



Programmeren en Fasering

Projecten kunnen eerder of later in de tijd worden opgepakt en gerealiseerd op basis van:

- Urgenties: bijvoorbeeld op de woningmarkt of de mobiliteitsopgave;
- Ruimtelijke kwaliteitsslag: bijvoorbeeld ontwikkeling van kernrandzones, kwalitatieve woningbehoefte
- Haalbaarheid en Realiseerbaarheid, bijvoorbeeld energie, klimaatadaptatie, mobiliteitsoplossingen of woningbouwlocaties;
-



‘Samen doen’

- Integraal ruimtelijk perspectief stellen we gezamenlijk op: U16.
- Bijdrage gemeenten: Regionaal wat moet, lokaal wat kan.
- Er dient een reëel perspectief op de haalbaarheid van realisatie te zijn.
- In de uitvoeringsprogramma's kunnen verschillende coalities ontstaan.



Vervolgstappen

- Contour, aangepaste beoordelingskader ter besluitvorming aanbieden raden (april);
- Vaststellen voor de zomer
- Reacties van raden meenemen in uitwerking perspectief REP
- Gezamenlijke reactie op de ontwerp POVI (contour als basis)
- Onderzoekvragen oppakken in diverse trajecten;
- Informeren over uitkomsten in raadsinformatiebijeenkomst (te plannen).

