

Vergunninghouders

Presentatie collegedag U10

4 oktober 2016

Maarten Smidts

Programmadirecteur Opnieuw Thuis



OPNIEUW
thuis

helpt bij het huisvesten van **vergunninghouders**

1. Platform Opnieuw Thuis

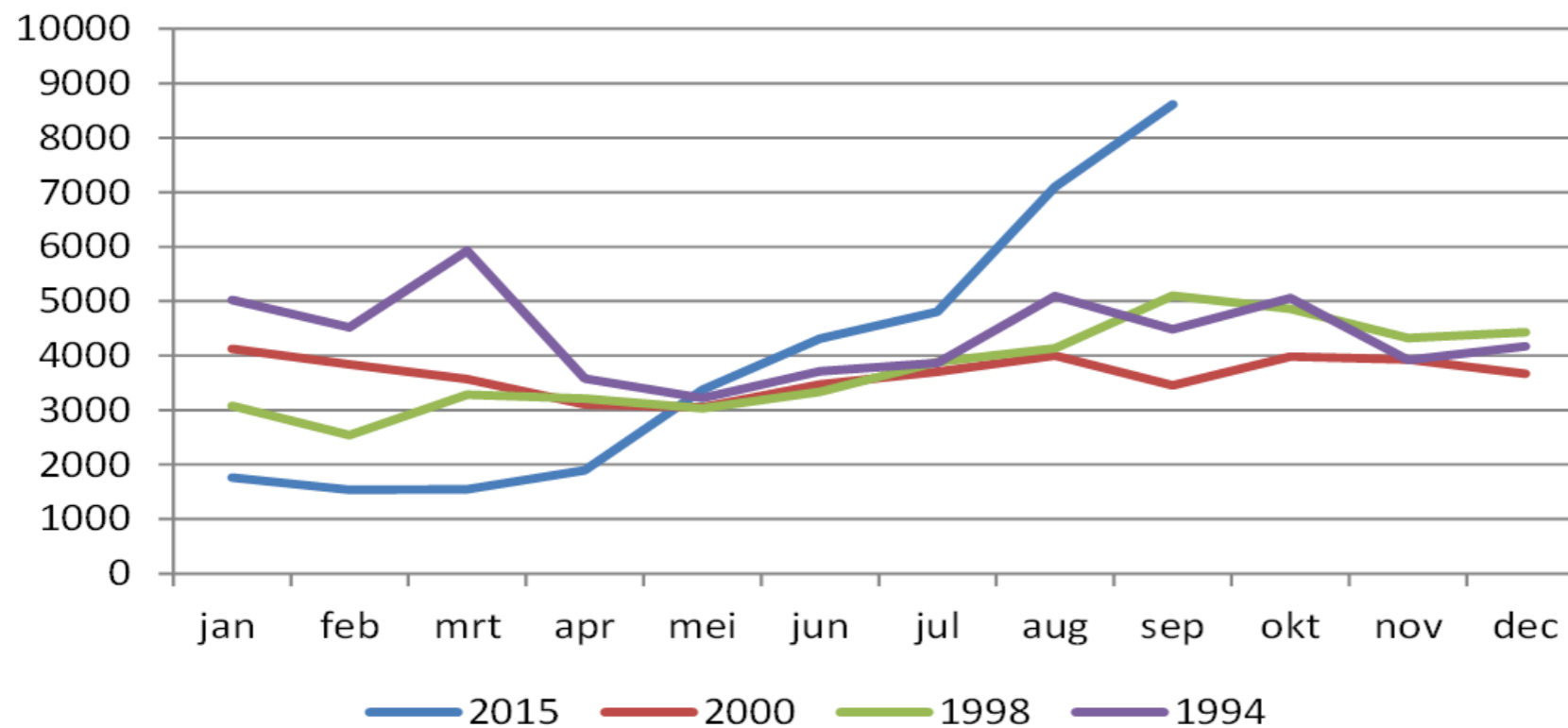
2. De stand van zaken anno nu: procedures, urgentie instroom, cijfers

3. Regionale kansen

Platform Opnieuw Thuis

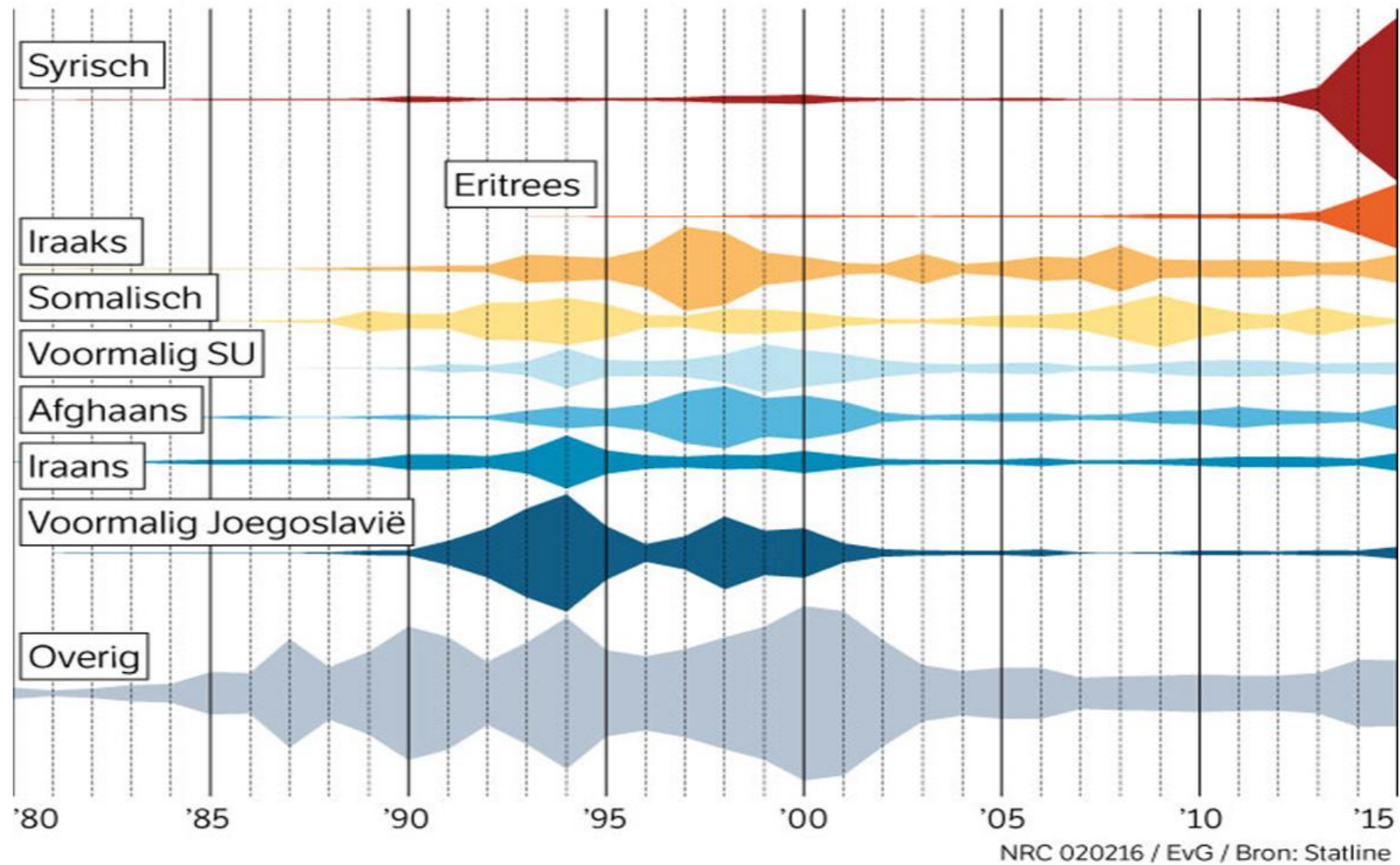
- **Is een samenwerking van ministeries, provincies, gemeenten, aedes en Platform31.**
 - **Ondersteunt, helpt en verbindt partijen.**
 - **Biedt online handreikingen, factsheets en goede voorbeelden van diverse woonvormen.**
 - **Heeft uitstroomfocus op de groep die te lang wacht in het AZC op een woning (circa 6000)**
- > Upcoming: Dutch Design Week expositie en hack**

totale asielinstroom in NLD 2015, 2000, 1998 en 1994



Historische golven

Totaal aantal asielaanvragen per jaar



Personen in de opvang op 27 september 2016

Totaal	31.650
Waarvan vergunninghouders	14.462
In reguliere opvang	93%
In noodopvang	7%

Naar leeftijdsgroep

Leeftijd	Man	Vrouw	Totaal
0 t/m 3 jaar	1.032	973	2.005
4 t/m 11 jaar	1.814	1.622	3.436
12 t/m 17 jaar	1.972	914	2.886
18 t/m 29 jaar	8.360	3.204	11.564
30 t/m 39 jaar	4.581	2.021	6.602
40 t/m 49 jaar	2.109	1.007	3.116
50 t/m 59 jaar	815	492	1.307
60 jaar en ouder	360	374	734
Totaal	21.043	10.607	31.650

Top-5 nationaliteiten

Land van herkomst	Aantal	Percentage
Syrië	11.515	36%
Irak	3.174	10%
Afghanistan	2.977	9%
Eritrea	2.290	7%
Iran	2.111	7%
Overig	9.583	30%
Totaal	31.650	100%

Alleenstaande minderjarigen vreemdelingen (amv)

Land van herkomst	Aantal	Percentage
Syrië	374	29%
Afghanistan	367	28%
Eritrea	263	20%
Irak	45	3%
Iran	32	2%
Overig	229	17%
Totaal	1.301	100%

Okt 2015	Nov 2015	Dec 2015		Jan 2016	Feb 2016	Mrt 2016	Apr 2016	Mei 2016	Jun 2016	Jul 2016	Aug 2016	Sep 2016
2.724	3.114	3.933		2.844	2.692	2.657	2.886	2.747	4.263	3.363	3.066	3.108

De Wetenschappelijke Raad voor Regeringsbeleid (WRR) benadrukt in het rapport *Geen tijd te verliezen* vroegtijdige interventie en beleid gericht op integratie en werk van deze groep. De WRR adviseert:

- ❖ **Betere benutting van de tijd in de opvang.**
- ❖ **Betere match tussen kenmerken vergunninghouders en de regionale arbeidsmarkt.**
- ❖ **Snelle uitplaatsing bij het verkrijgen van een vergunning
Parallele trajecten, niet sequentieel.**
- ❖ **Draag zorg voor maatschappelijk draagvlak (huisvesting en werk).**

Waarom:

- ❖ **Huisvesting en integratie vraagt maatwerk en ook schaal: regio biedt beide**
- ❖ **Optimalisatie slagkracht: flexibiliteit versus voldoende basis**
- ❖ **Kennis delen: een keer uitvoeren ipv 10 keer**

De U10/U16 bouwt voort....

Lessen uit regio Food Valley:

- ❖ **Lokale pilots: 1x uitzoeken, 8x uitvoeren.**
- ❖ **Naar een regionale matchingsystematiek.**
- ❖ **Experimenteren met diverse woonconcepten.**
- ❖ **Integratie van domeinen wonen, werk en integratie.**
- ❖ **Korte lijnen door intensieve regionale samenwerking.**

Stedelijk gebied Eindhoven

- ❖ **Regionale taskforce meedoen waarin alle samenwerkende partners actief zijn.**
- ❖ **Regionaal uitbreiden van de woningvoorraad om verdringing te voorkomen.**
- ❖ **Regionaal verbinden van initiatieven op het gebied van werk en integratie.**
- ❖ **Beter matchen tussen vergunninghouder en woonplaats.**
- ❖ **Een gezamenlijke urgentieregeling voor het hele gebied.**

Samenwerking: de doorlopende lijn

- 1. Leer van andere regionale samenwerkingen zoals Food Valley, regio Eindhoven (Tynaarlo, Achterhoek) en bouw hier op voort.**
 - ❖ **Bijv: denk na over structurele borging van de samenwerking als de druk eraf is**
- 2. Een stevige basis versus flexibiliteit van het systeem.**
 - ❖ **Deel kennis en organisatie**
- 3. Voorkom versnippering: gezamenlijke integrale aanpak in alle fases; huisvesting, taalonderwijs, vrijwilligerswerk, arbeidsmarkt**

Maarten Smidts

postbus@opnieuwthuis.nl

www.opnieuwthuis.nl